

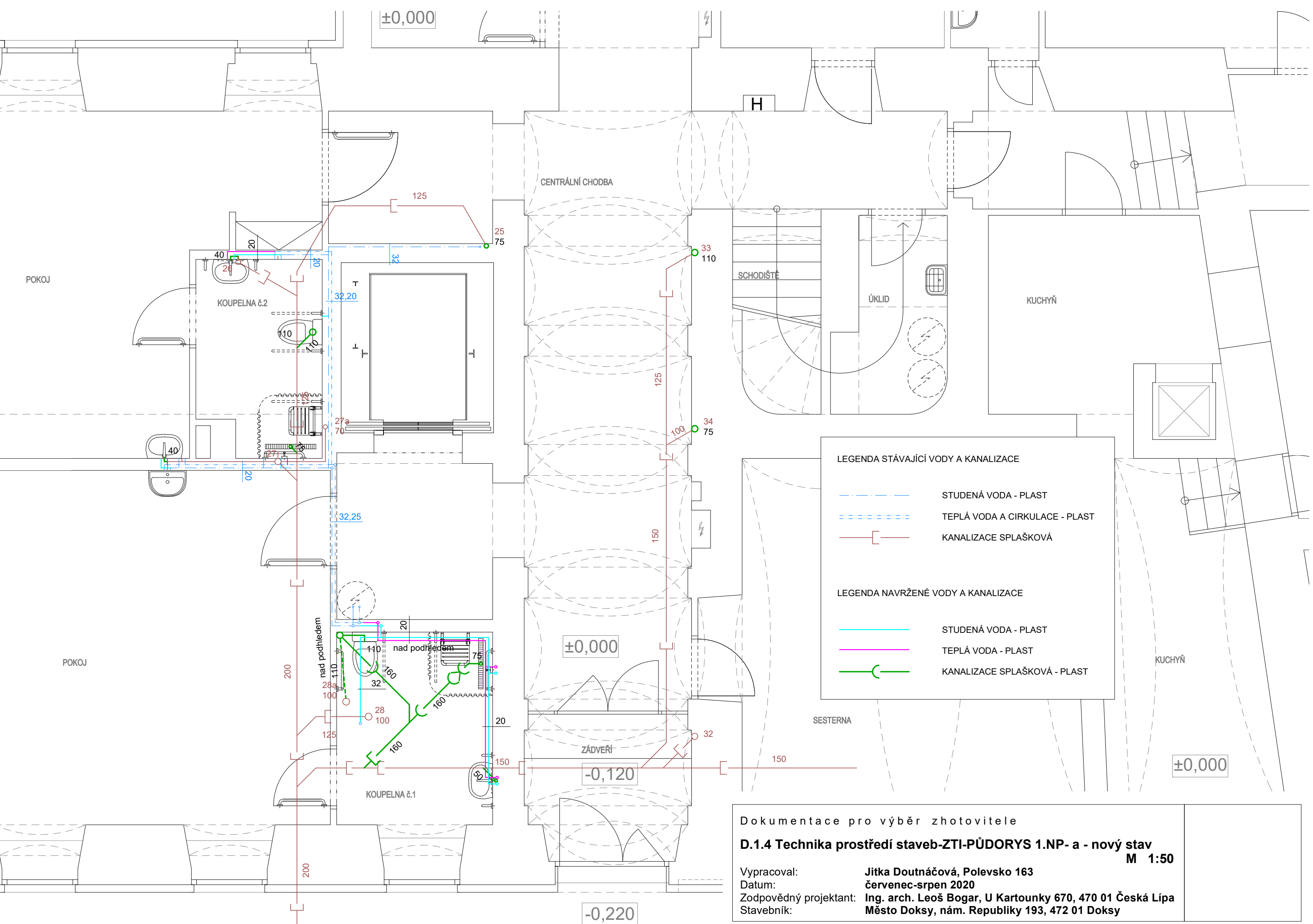
LEGENDA STÁVAJÍCÍ VODY A KANALIZACE

	STUDENÁ VODA - PLAST
	TEPLÁ VODA A CÍRKULACE - PLAST
	KANALIZACE SPLAŠKOVÁ

Dokumentace pro výběr zhotovitele

D.1.4 Technika prostředí staveb-ZTI-PŮDORYS 1.NP- a - stávající stav
M 1:50

Vypracoval:	Jitka Doutnáčová, Polevsko 163
Datum:	červenec-srpen 2020
Zodpovědný projektant:	Ing. arch. Leoš Bogar, U Kartounky 670, 470 01 Česká Lípa
Stavebník:	Město Doksy, nám. Republiky 193, 472 01 Doksy



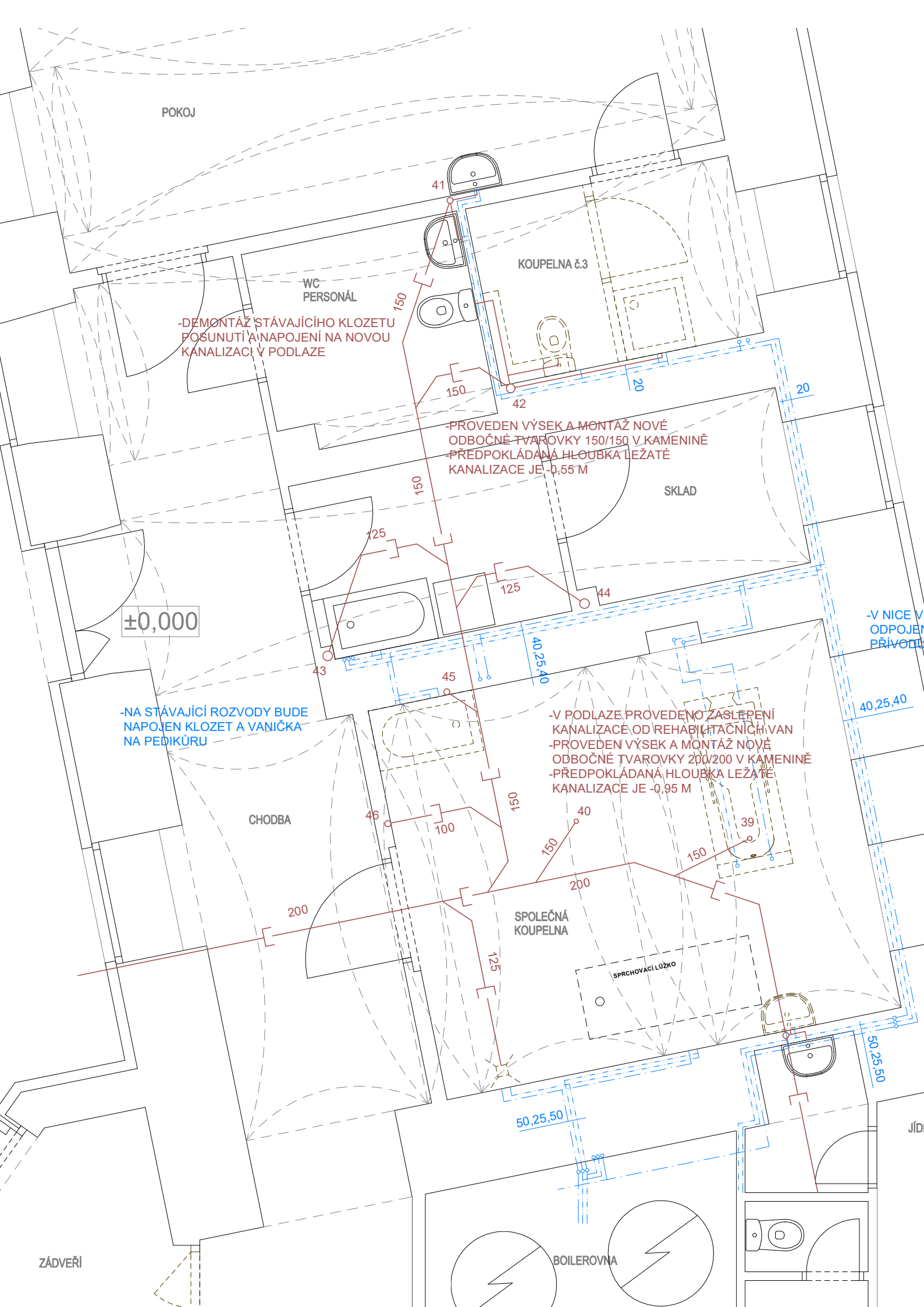
Dokumentace pro výběr zhotovitele

D.1.4 Technika prostředí staveb-ZTI-PŮDORYS 1.NP- a - nový stav

M 1:50

Vypracoval:
Datum:
Zodpovědný projektant:
Stavebník:

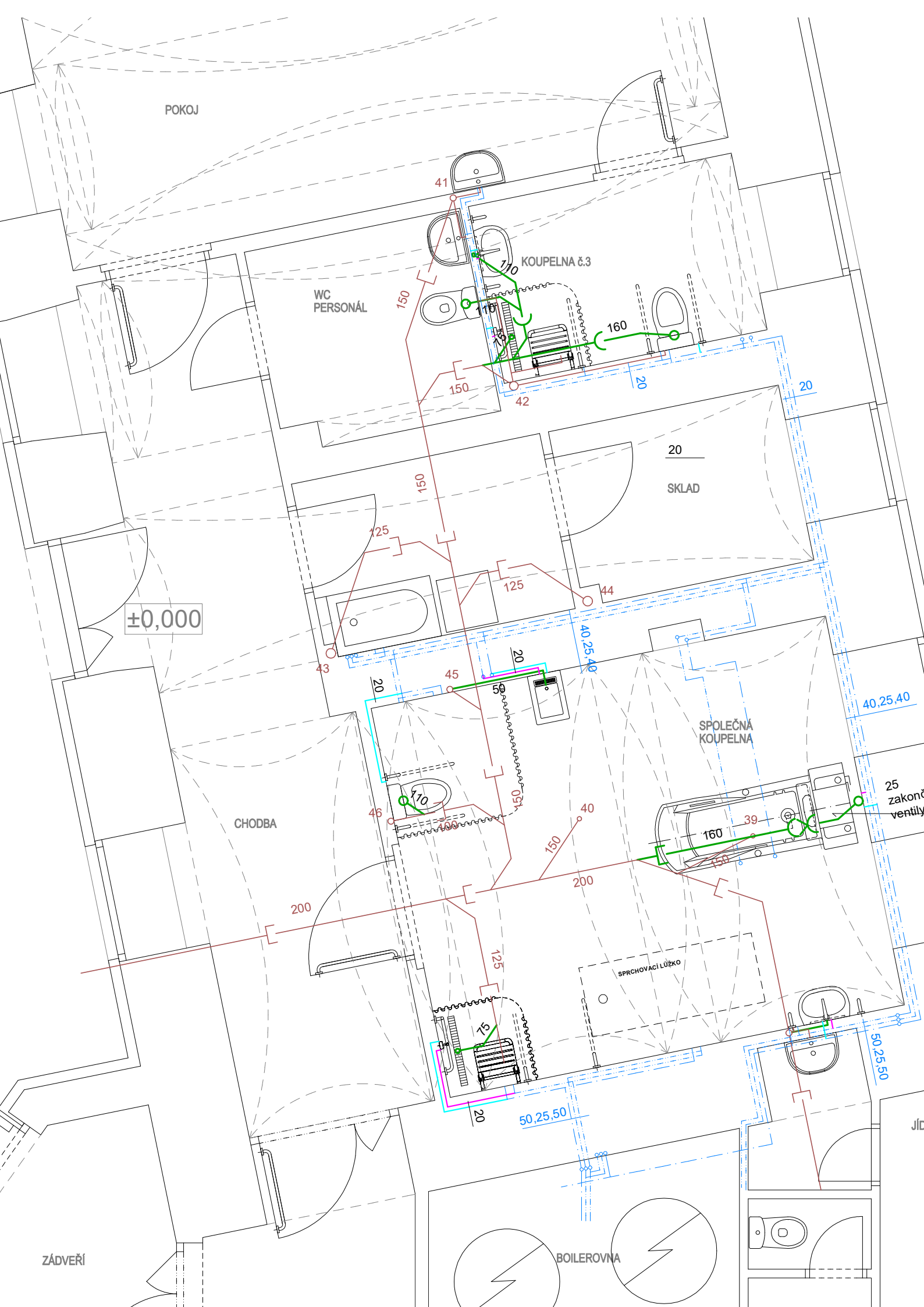
Jitka Doutnáčová, Polevsko 163
červenec-srpen 2020
Ing. arch. Leoš Bogar, U Kartounky 670, 470 01 Česká Lípa
Město Doksy, nám. Republiky 193, 472 01 Doksy



LEGENDA STÁVAJÍCÍ VODY A KANALIZACE

	STUDENÁ VODA - PLAST
	TEPLÁ VODA A CÍRKULACE - PLAST
	KANALIZACE SPLAŠKOVÁ

Dokumentace pro výběr zhotovitele	
D.1.4 Technika prostředí staveb-ZTI-PŮDORYS 1.NP- b - stávající stav	
M 1:50	
Vypracoval:	Jitka Doutnáčová, Polevsko 163
Datum:	červenec-srpen 2020
Zodpovědný projektant:	Ing. arch. Leoš Bogar, U Kartounky 670, 470 01 Česká Lípa
Stavebník:	Město Doksy, nám. Republiky 193, 472 01 Doksy



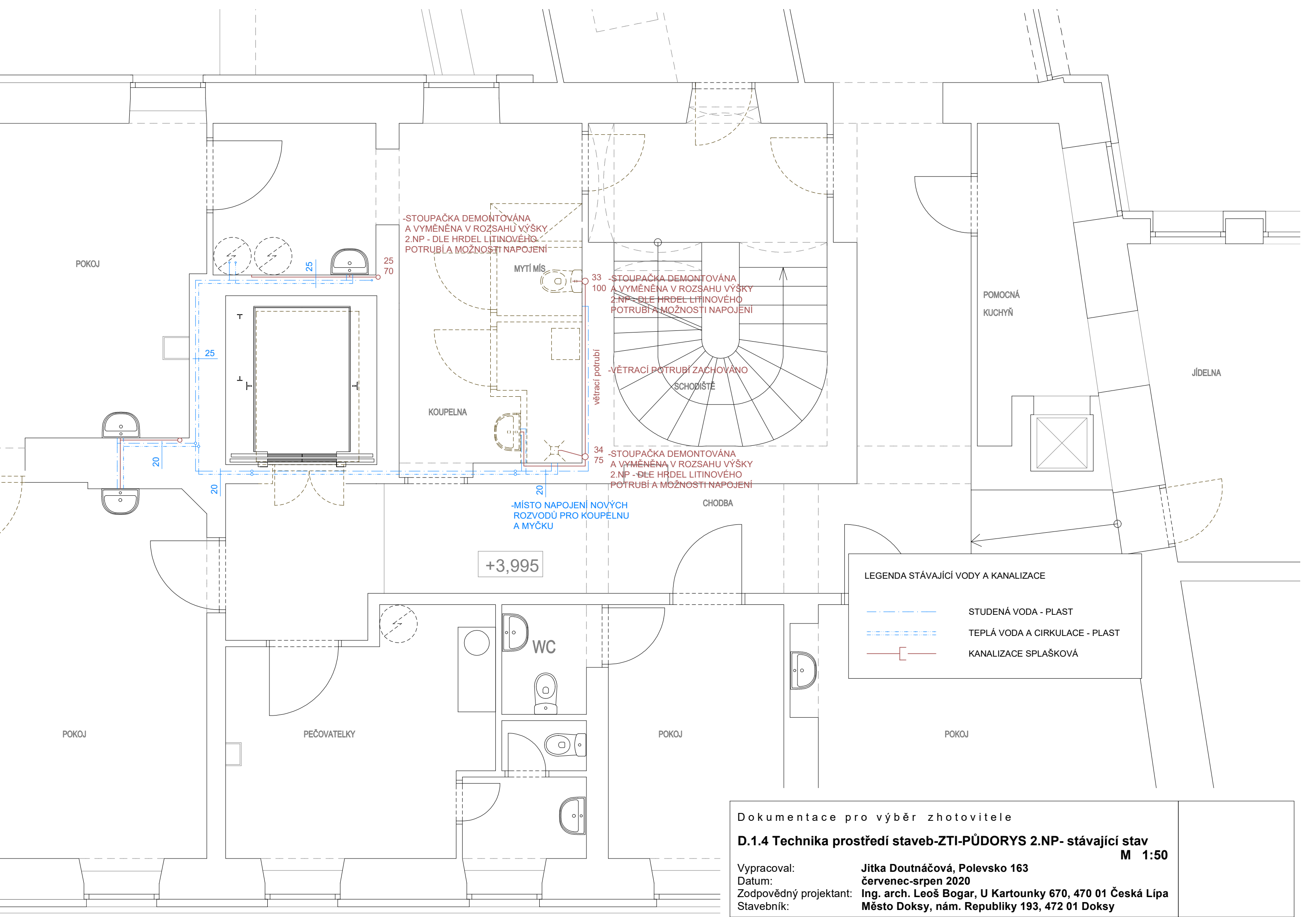
LEGENDA STÁVAJÍCÍ VODY A KANALIZACE	
	STUDENÁ VODA - PLAST
	TEPLÁ VODA A CÍRKULACE - PLAST
	KANALIZACE SPLAŠKOVÁ
LEGENDA NAVRŽENÉ VODY A KANALIZACE	
	STUDENÁ VODA - PLAST
	TEPLÁ VODA - PLAST
	KANALIZACE SPLAŠKOVÁ - PLAST

nová výškově nastavitelná vana
pro provádění hygieny a hydroterapie
u osob se sníženou pohyblivostí
PŘIPOJENÍ NA VODU A KANALIZACI
BUDE PROVEDENO DLE MONTÁŽNÍCH
POKYNŮ VYBRANÉHO VÝROBKU

Dokumentace pro výběr zhotovitele

D.1.4 Technika prostředí staveb-ZTI-PŮDORYS 1.NP- b - nový stav
M 1:50

Vypracoval:	Jitka Doutnáčová, Polevsko 163
Datum:	červenec-srpen 2020
Zodpovědný projektant:	Ing. arch. Leoš Bogar, U Kartounky 670, 470 01 Česká Lípa
Stavebník:	Město Doksy, nám. Republiky 193, 472 01 Doksy



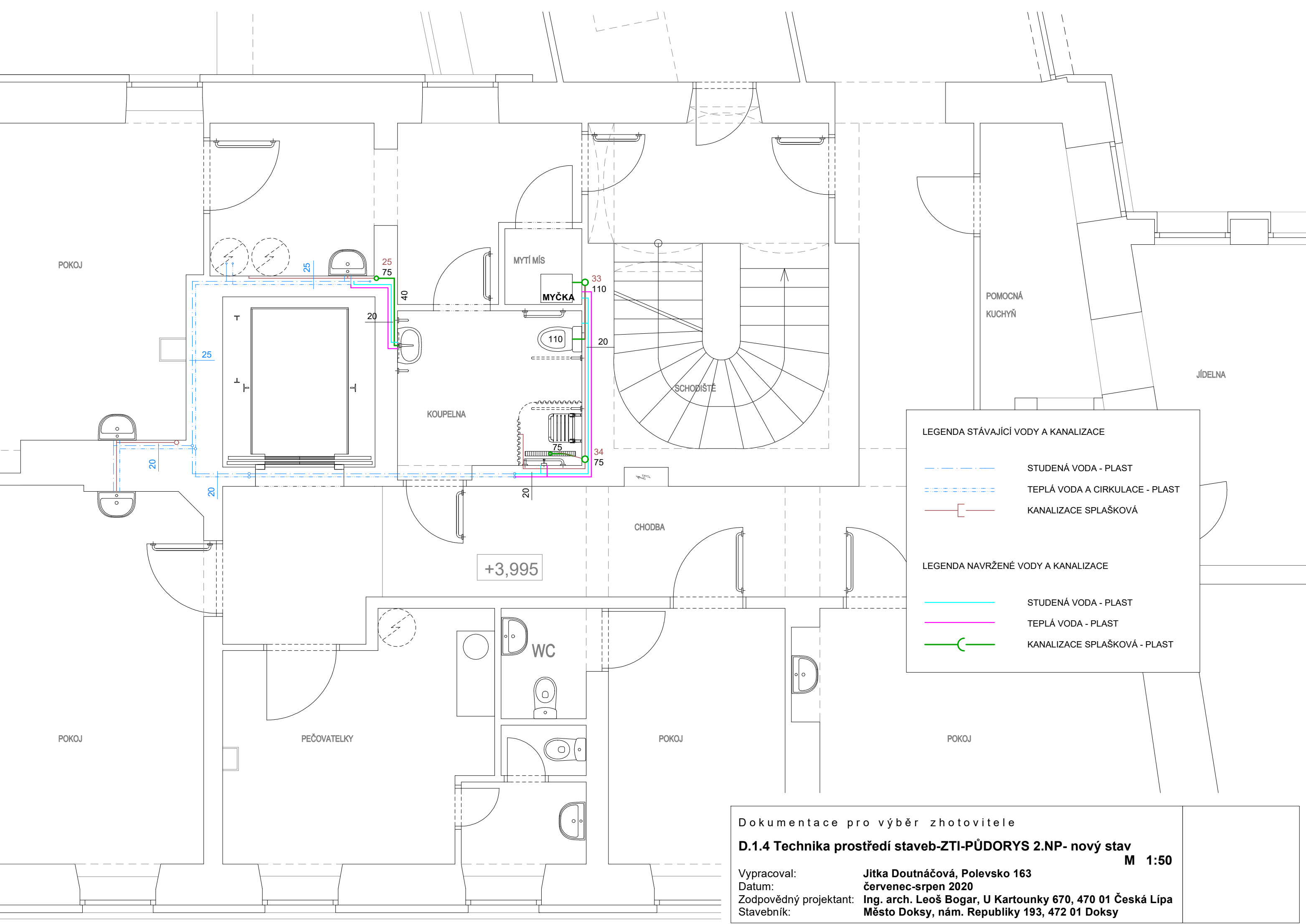
LEGENDA STÁVAJÍCÍ VODY A KANALIZACE

	STUDENÁ VODA - PLAST
	TEPLÁ VODA A CÍRKULACE - PLAST
	KANALIZACE SPLAŠKOVÁ

Dokumentace pro výběr zhotovitele

D.1.4 Technika prostředí staveb-ZTI-PŮDORYS 2.NP- stávající stav
M 1:50

Vypracoval:	Jitka Doutnáčová, Polevsko 163
Datum:	červenec-srpen 2020
Zodpovědný projektant:	Ing. arch. Leoš Bogar, U Kartounky 670, 470 01 Česká Lípa
Stavebník:	Město Doksy, nám. Republiky 193, 472 01 Doksy



LEGENDA STÁVAJÍCÍ VODY A KANALIZACE

- STUDENÁ VODA - PLAST
- TEPLÁ VODA A CÍRKULACE - PLAST
- KANALIZACE SPLAŠKOVÁ

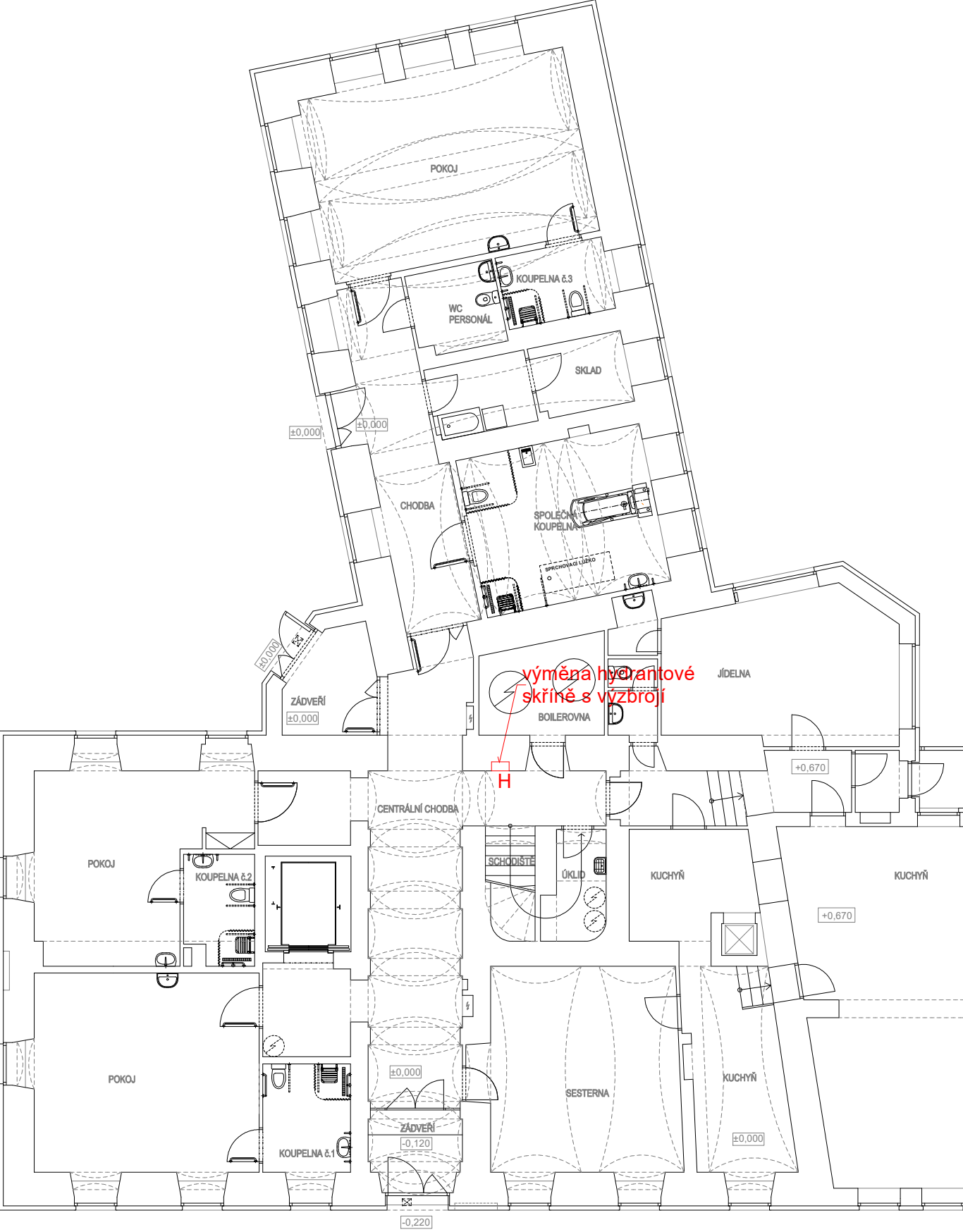
LEGENDA NAVRŽENÉ VODY A KANALIZACE

- STUDENÁ VODA - PLAST
- TEPLÁ VODA - PLAST
- KANALIZACE SPLAŠKOVÁ - PLAST

Dokumentace pro výběr zhotovitele

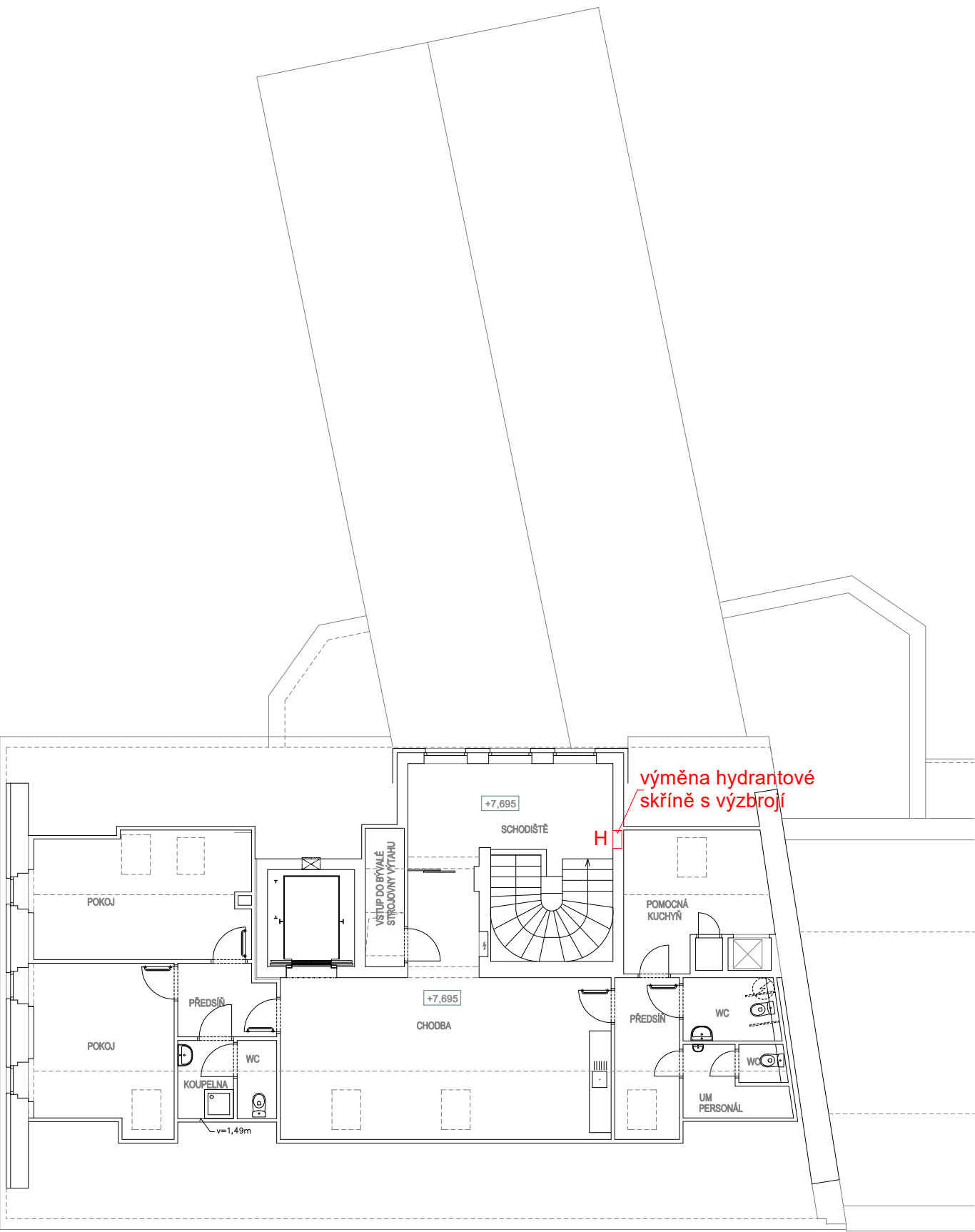
D.1.4 Technika prostředí staveb-ZTI-PŮDORYS 2.NP- nový stav
M 1:50

Vypracoval: Jitka Doutnáčová, Polevsko 163
Datum: červenec-srpen 2020
Zodpovědný projektant: Ing. arch. Leoš Bogar, U Kartounky 670, 470 01 Česká Lípa
Stavebník: Město Doksy, nám. Republiky 193, 472 01 Doksy



POZNÁMKA

- PŘI VÝMĚNĚ OBOU HYDRANTOVÝCH SKŘÍNÍ JE NUTNÉ POČÍTAT S NEZBYTNĚ NUTNOU ÚPRAVOU STÁVAJÍCÍHO PŘÍVODNÍHO POTRUBÍ PRO PŘIPOJENÍ NOVÝCH SKŘÍNÍ
- NOVÉ SKŘÍNĚ 650/650/175 MM, PLNÁ DVÍŘKA
- VÝZBROJ 19/30 S TVAROVÉ STÁLOU HADICÍ



Dokumentace pro výběr zhotovitele

D.1.4 Technika prostředí staveb-ZTI-PŮDORYS 1.NP a 3.NP - hydranty

M 1:150

Vypracoval:

Datum:

Zodpovědný projektant:

Stavebník:

Jitka Doutnáčová, Polevsko 163

červenec-srpen 2020

Ing. arch. Leoš Bogar, U Kartounky 670, 470 01 Česká Lípa

Město Doksy, nám. Republiky 193, 472 01 Doksy